

## Tehnični list



Tehnični list  
Revizija: 2  
Izdano: 15.11.2014  
Število strani: 5

# ONE FOR ALL Crystal

Opis izdelka: Pattex One For All Crystal je profesionalno montažno lepilo na osnovi polimerov, z izjemno močnim začetnim oprijemom, ki takoj zalepi različne materiale. Za notranjo in zunanjo uporabo.

### LASTNOSTI

- Popolnoma transparentna barva
- Takojšen oprijem
- Možnost popravkov v nekaj minutah
- Za notranjo in zunanjo uporabo
- Za različne materiale
- Fleksibilen, trajen spoj
- Za porozne in neporozne površine
- Po sušenju možno prebarvati (ustreznost barve preveriti s testom)
- Brez izocianatov
- Ne vsebuje topil
- Zapolnjuje razpoke
- Ublaži zvok in vibracije
- Odporen na staranje in vremenske pogoje
- Nanos možen tudi na mokre površine
- Se ne krči

### PODROČJE UPORABE

- Pattex One For All Crystal učinkovito zlepi: opeko, steklo, keramiko, ploščice, kovino, kamnite plošče, mavčne plošče, lakirane/obložene površine, MDF, les PVC, stiropor, plastiko\* (razen PE, PP, PTFE, akrilno steklo), premazane-barvane površine\*, ogledala\*\*, in podobno.
- Primeren za večino vpojnih in nevpojnih površin. Za uporabo na premazanih površinah, se priporoča preverjanje primernosti proizvoda ali strokovni posvet. Proizvod se lahko uporablja na mokrih površinah, če ima površina možnost, da se posuši.
- Uporaben na razpokah kovinskih in lesenih konstrukcij.
- Uporaben v ventilacijskih in klimatskih ceveh.
- Uporaben za lepljenje naravnega kamna (npr. okenska polica iz marmorja ali granita), če je kamen debel najmanj 10 mm.

\*Ker obstaja veliko različnih materialov, je priporočljivo, da izdelek pred uporabo testirate.

\*\*Uporabite ogledala glede na DIN 1238,5.1 in DIN EN 1036. Za večje projekte se posvetujte z našim tehničnim svetovalcem.

## NAVODILA ZA UPORABO

### Priprava površine:

Prepričajte se, da bo lepljena površina čista, brez olja, masti, umazanije, brez ostankov drugih sestavin in da bo suha. Stojeca voda na vpojnih površinah mora biti predhodno odstranjena.

Umazanijo s površine odstranimo s primernim čistilom ali peskom in na koncu s površine pobrišemo prah. Če je potrebno, pred nanosom sosednje površine zaščitite z folijo ali z zaščitnim trakom, v kolikor je potrebno. Če je na površini odpadna barva ali drugi odpadni premazi, jih je pred uporabo potrebno odstraniti.

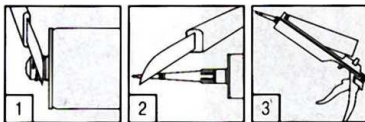
V primeru neznanih materialov ali težko sprijemljivih površin je priporočljivo, da izdelek najprej testirate ali se obrnete na našo tehnično službo.

Lepilo ob sušenju potrebuje manjšo količino vlage (iz ozračja ali površine, ki jo lepите).

### Nanos:

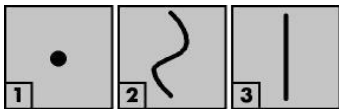
Odrežite vrh kartuše (1). Odvijte plastični nastavek na kartuši in odstranite rdečo kapico (2). Vstavite kartušo v pištolo (3).

Zaradi zelo močne formule, ima izdelek visoko odpornost na iztisk lepila iz kartuše. Zato je priporočljivo, da napravite luknjo v primerni velikosti (min. 8mm) oz. luknjo v obliki črke V.



Nanesite lepilo na eno od površin, ki jih želite zlepit: točkasto (1), če želimo izravnati neravne površine, valovito (2), za večji začetni oprijem na večjih površinah ali v ravnih črtah (3), pri uporabi na manjših površinah.

Pri zunanji uporabi nanesite **vertikalno**.



Po vsakem nanosu sprostite sprožilo na pištoli, da se izognete iztekanju lepila – ne velja za pregibne pištole.

Za pravilno lepljenje je potrebno, da močno pritisnete lepljene površine skupaj, dokler je lepilo še vlažno - približno 15 minut. Težki predmeti in predmeti pod pritiskom morajo biti dodatno mehansko pričvrščeni vsaj 24 ur. Ostanke lepila odstranite takoj po nanosu z mokro krpo. Nepravilno nameščene površine lahko brez težav pravilno oz. ponovno namestimo nekaj minut po nanosu lepila. Odprtina mora biti minimalno 1 mm, zagotovite prezračevanje.

**Pomembno v primeru dveh nevpojnih površin:** Z lepilom ne prekrijete celotne površine, saj lepilo potrebuje zrak za strjevanje. Nato položite skupaj obe površini, popravite, če je to potrebno, in močno stisnite. Prepričajte se, da se nanešene črte lepila ne dotikajo.

### Navodila za zatesnjevanje:

Največja širina: 20mm.

Iztisnite lepilo Pattex One For All Crystal v razpoko in se prepričajte, da ste razpoko popolnoma zapolnili (brez uhajanja zraka). Za dober oprijem je potreben natančno nanos lepila. Za dobre, gladke rezultate uporabite raztopino vode in čistila (npr. 5%-7%).



Excellence is our Passion

Kjer so potrebni zelo natančni nanosi je priporočljivo, da uporabite lepilni trak (odstranite ga preden se lepilo strdi). Lepilo One For All Crystal uporabljajte samo za nepremične razpoke.

#### Čiščenje:

- Takoj po uporabi očistite ostanke s suho krpo in nato še z acetonom ali mineralnim alkoholom.
- Ostanke lepila obrišite s krpo še preden se lepilo posuši.
- Takoj odstranite neposušene ostanke lepila.
- Posušen Pattex One For All Crystal je netopen v vseh topilih in ga lahko odstranimo samo mehansko s primernim orodjem (strgalo).

#### Po sušenju:

Ko One For All Crystal doseže končno trdnost, ga lahko prebarvamo (še posebej primerne so akrilne barve na vodni osnovi).

#### STANDARDI:

V skladu z EN 15651-1 (oznaka CE): F-EXT-INTL  
EN 15301-1; Reakcija na ogenj: Razred E  
Razred emisij VOC (Francija): A +

#### TEHNIČNI PODATKI

<b><u>Pattex One For All Crystal, neposušeni izdelek</u></b>	
Osnova	Silikonski polimer
Barva	Transparentna
Vonj	Lahek, alkohol
Temperatura nanosa:	+5°C do +40°C (površine in prostora oz. zraka)
Specifična teža (ISO 2811-1)	~1,04 g/cm <sup>3</sup>
Oblika	Nepolzeča zmes
Čas nastanka kožice (23°C, 50% relativne vlažnosti)	~ 15 min
Odprti čas	~ 15 min
Hitrost sušenja (23°C, 50% relativne vlažnosti)	~ 2 mm / 24 ur
Začetni oprijem	~ 10 g/cm <sup>2</sup>
Priporočljiva širina stika	Max. 20 mm
Rok uporabe:	12 mesecev v originalni in zaprti embalaži od datuma proizvodnje.
<b><u>Pattex One For All Crystal, posušeni izdelek</u></b>	
Trdnost (Shore A) (ISO868)	~ 50
Modul 100% (DIN 53504, S2)	~ 1,0 N/mm <sup>2</sup>
Raztezek ob prelomu (DIN 53504, S2)	~ 150%
Natezna trdnost	~ 1,3 N/mm <sup>2</sup>



Excellence is our Passion

(DIN 53504, S2)	
Končna trdnost (DIN EN 205)	~ 3,0 N/mm <sup>2</sup> (les/les)
Temperaturna odpornost	-30°C do +70°C
Poraba na ravnih površinah	~ 300 g/m <sup>2</sup>
Krčenje (ISO 10563)	~ -3 %

## POMEMBNE INFORMACIJE

### Skladiščenje:

V suhem prostoru, na temperaturi med +10°C in 25°C. Izdelek se ne poškoduje, če zmrzne, vendar je bolje, če ga zaščitimo pred zmrzaljo.

### Opombe:

Če One For All Crystal nanašate na barvane površine ali če bo One For All Crystal po nanosu pobarvan, najprej napravite test, da ugotovite, če je One For All Crystal združljiv z lepljeno površino. Nekatere barve se bolj dolgo sušijo, zato se prepričajte, da je površina popolnoma suha. Čez One For All Crystal barvajte, ko je lepilo popolnoma suho. Ustreznost barve je zmeraj dobro testirati na manjši površini.

Ne uporabljajte One For All Crystal za tesnenje stekla, na bitumenskih podlagah, na gradbenih materialih (iz katerih se cedi olje) ali na topilih, ki lahko sprožijo reakcijo.

Ni primeren za uporabo na površinah, ki so pod stalnim pritiskom vode ali na površinah, ki so stalno v vodi (npr. v bazenih, podvodne napeljave, vodovodne cevi, kadi, umivalniki itd.).

Za večje objekte se posvetujte z našim tehničnim svetovalcem.

## VARNOST

**Opozorilo:** Tehnični list daje samo splošna navodila za uporabo izdelka. Proizvajalec zagotavlja kvaliteto izdelka, vendar nima vpliva na pogoje in izvajanje dela. Zaradi obstoja različnih materialov na tržišču, priporočamo predhodno testiranje, s katerim preverite ustreznost izdelka za uporabljane materiale. Za dodatna vprašanja se obrnite na našega strokovnega tehničnega svetovalca, testiranje nanosa se mora izpeljati individualno.

**Varnostna navodila in informacije o odstranjevanju izdelka** najdete v obstoječem varnostnem listu.

OPOMBA: Tehnične informacije so v originalu zapisane v angleškem jeziku, prevod v slovenski jezik je bil narejen v najboljši možni veri ter zmožnostih saj določenih besed in besednih zvez ni mogoče dobesedno prevajati.

## PROIZVAJALEC

### Henkel AG & Co. KGaA

Henkelstr. 67, D-40589 Düsseldorf, P.O. Box, D-40191 Düsseldorf  
Phone: +49 (0) 211 / 797-0

## DISTRIBUTER ZA SLOVENIJO

Henkel Slovenija d.o.o., Industrijska ulica 23, 2506 Maribor, Slovenija.  
Tel. 02/22 22 296.  
Internet: [www.henkel.si](http://www.henkel.si)