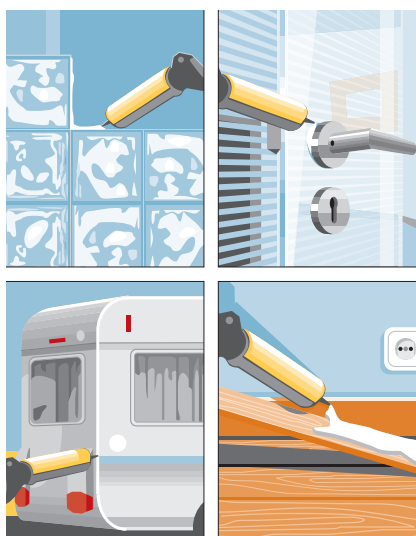




TEKAFIKS

Super MS Transparent



Tekafiks super MS transparent je enokomponentna tesnilna masa in lepilo na osnovi hibridnega MS polimera z odličnim oprijemom na večino materialov.

LASTNOSTI

- Utrjuje z zračno vlago, brez skrčkov in zračnih mehurčkov
- Lahko se ga barva.
- Odličen oprijem na večino materialov: les, kovino, aluminij, jeklo, baker, beton, keramiko, polikarbonat, poliester, marmor, steklo, polisteren, PVC.
- Dobra iztisljivost tudi pri nizkih temperaturah
- Odlične mehanske lastnosti, visoka trdota
- Ne škoduje okolju; brez topila, izocianata in silikonov
- Popolnoma kemijsko nevtralen in ne pušča neprijetnega vonja
- Lahko se barva z večino barv in lakov na osnovi epoksidov, poliuretanov in vode
- Zelo dobra odpornost na različne vremenske razmere
- UV odporen
- Kemijska odpornost:
 - Dobra: voda, morska voda, odpadna voda, razredčene kisline in baze
 - Delna: goriva, mineralna olja, rastlinske i živalske maščobe in olja
 - Slaba: organske kisline, alkoholi, koncentrirana mineralna olja
- Odporen proti plesni

TEHNIČNI PODATKI

Sveža masa

Osnova		hibridni MS polimer
Izgled		pasta
Barva		transparent
Mehanizem utrjevanja		z zračno vlago
Specifična teža		1060 ± 10 kg/m ³
Čas tvorjenja kožice	23°C/50% rel. vl.	20 ± 5 min
Čas utrjevanja	23°C/50% rel. vl.	2 - 3 mm/dan
Temperatura nanašanja	+5°C do +30°C	

Utrjena masa

Trdota Shore A	ISO 868	30-35
Sprememba volumna	SIST ISO 10563	< 1%
Natezna trdnost	SIST EN 28339	0,9 - 1,2 MPa
Modul E 100%	SIST EN 28339	0,7 MPa
Raztezek pri pretrgu	SIST EN 28339	150 - 250%
Natezna trdnost	ISO 37 rod 1	2,60 - 2,90 MPa
Raztezek pri pretrgu	ISO 37 rod 1	210 - 250%
Temperaturna obstojnost		-40°C do +90°C



TEKAFIKS
Super MS
Transparent •

PODROČJE UPORABE

- Učinkovito rešuje vse potrebe po tesnjenju in lepljenju.
- Nadomešča mehansko pritrjevanje.
- Nadomešča lesna in ostala lepila.
- Nadomešča silikonske in akrilne tesnilne mase.
- Za tesnjenje in lepljenje v sanitarijah in drugih vlažnih prostorih.
- Za tesnjenje reg v gradbeništvu
- Za stike v avtomobilski industriji in industriji kontejnerjev
- Industrija hladilnikov
- V ladjedelništvu
- Industrija traktorjev

NAVODILA ZA UPORABO

Prilava površine

Površina rege mora biti trdna, čista, brez prahu in maščob. Odstranimo vse okrušene in slabo vezane dele.

Prilava rege in kartuš

Če želimo rege lepo izdelati, oblepimo robove rege s samolepilnim trakom.

Kartušo zgoraj ob navoju odrežemo, privijemo konico, ki jo glede na širino rege poševno odrežemo in vstavimo v pištolo. Tekafiks nanesimo s pištolo ali špahtlom na eno stran, ki jo lepimo. Kljub visoki viskoznosti Tekafiksa, ki omogoča, da deli, ki jih lepimo stojijo skupaj, priporočamo, da dele, ki jih lepimo podprete najmanj za eno uro.

Za doseg optimalnih lastnosti, je pomembno, da oba dela pritisnemo skupaj.

Pri prekinitvi dela oz. zamenjavi kartuše popustimo ročico na ročni pištoli ter potegnemo bat nazaj.

Na koncu s pripomočkom za glajenje ali prstom, ki smo ga namočili v milnico, izravnamo tesnilno maso.

Takoj odstranimo samolepilni trak, preden začne tesnilna masa utrjevati.

Svežo maso in orodje očistimo z alkoholom.

PAKIRANJE

- 290 ml kartuše (v kartonu 20 kosov)

SKLADIŠČENJE

12 mesecev v suhih prostorih pri temperaturi in + 25°C in v originalno zaprti embalaži.

VARNOSTNI UKREPI

Pri delu s Tekafiks super MS transparent niso potrebni posebni varnostni ukrepi.

OPOZORILO

Navodila so podana na osnovi naših preiskav in izkušenj, vendar zaradi specifičnih pogojev in načina dela priporočamo predhodne preskuse za vsak primer uporabe.