

NAVODILA ZA UPORABO

Slike so simbolične.



ŽAR NA OGLJE

LY2204T



NAVODILA ZA UPORABO

Zahvaljujemo se vam za nakup našega izdelka.

Pred prvo uporabo natančno preberite navodila za sestavo in jih shranite za v prihodnje.

TEHNIČNI PODATKI

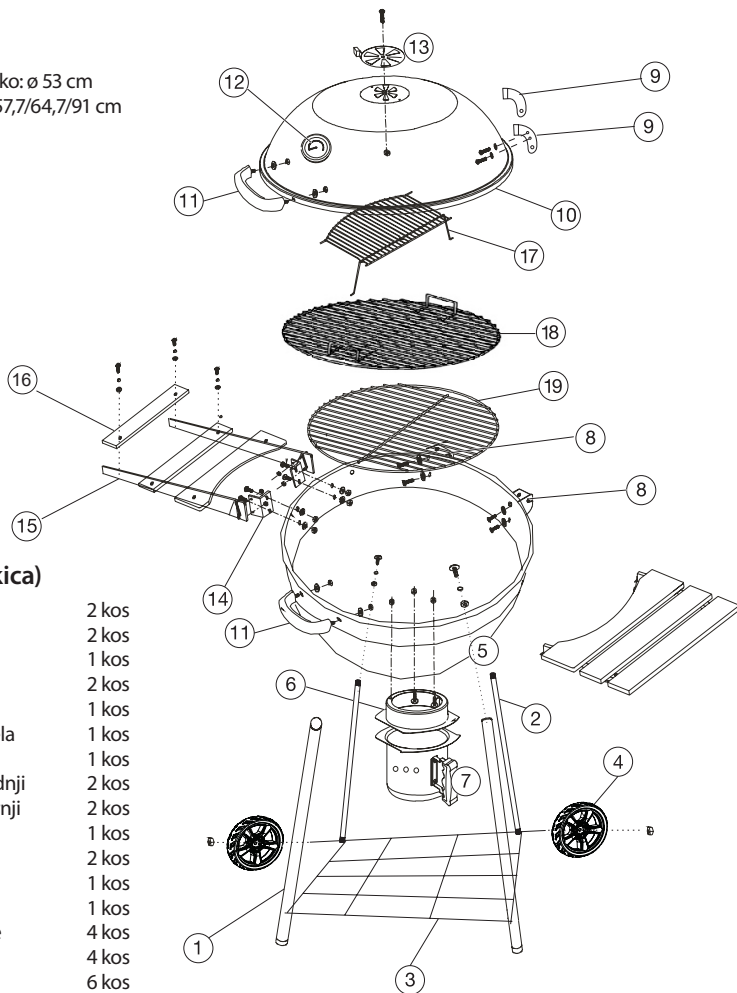
Material: kovina (0,6 mm)

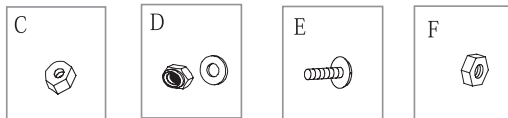
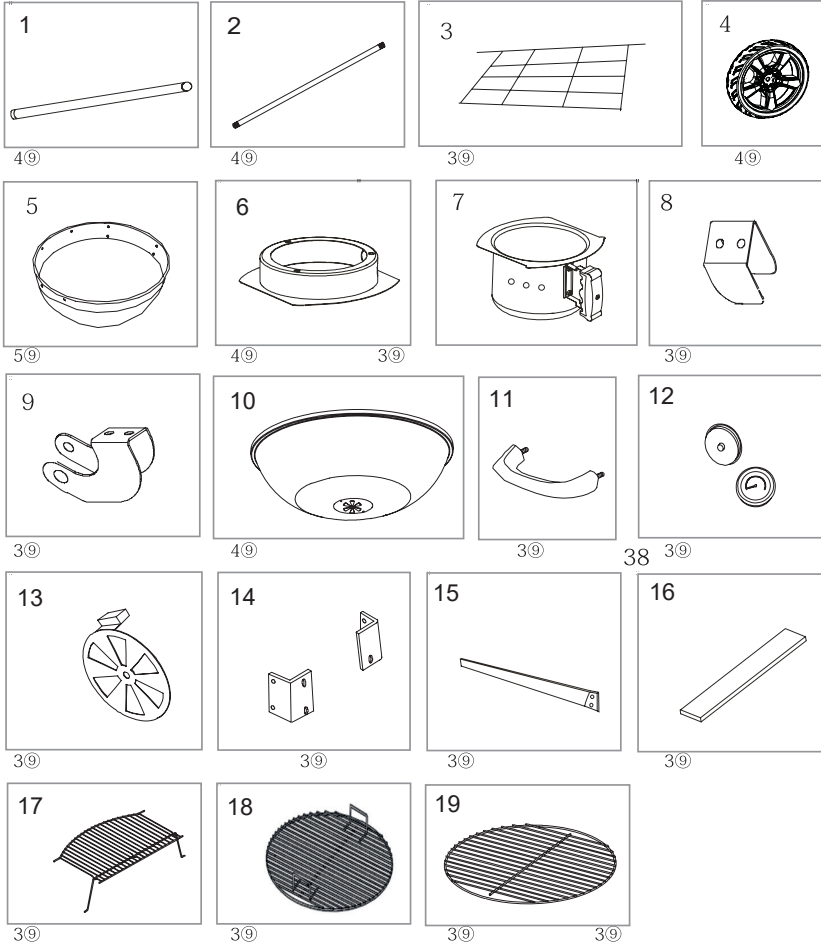
Kromirana površina za peko: ø 53 cm

Mere brez lesenih delov: 57,7/64,7/91 cm

SEZNAM DELOV (skica)

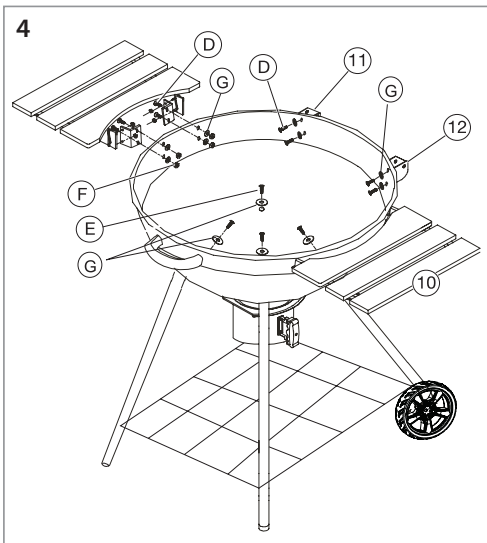
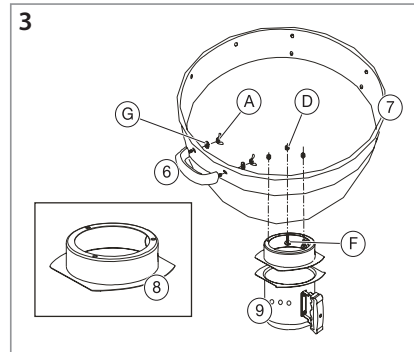
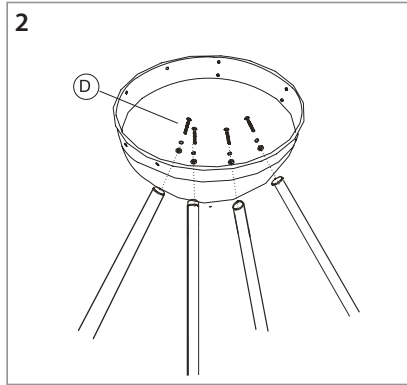
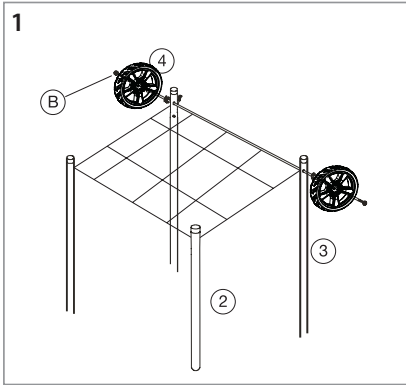
1. Dolga noga	2 kos
2. Kratka noga	2 kos
3. Podplošča	1 kos
4. Kolo	2 kos
5. Žar posoda	1 kos
6. Nosilec posode pepela	1 kos
7. Plosoda za pepel	1 kos
8. Nosilec pokrova spodnji	2 kos
9. Nosilec pokrova zgornji	2 kos
10. Pokrov žara	1 kos
11. Ročaj	2 kos
12. Termometer	1 kos
13. Zračni ventil	1 kos
14. Nosilec lesene plošče	4 kos
15. Lesena plošča	4 kos
16. Deščica lesena	6 kos
17. Rešetka za ogrevanje hrane	1 kos
18. Rešetka za kuhanje in pečenje	1 kos
19. Rešetka za oglje	1 kos
20. Podpornik za nogo	4 kos

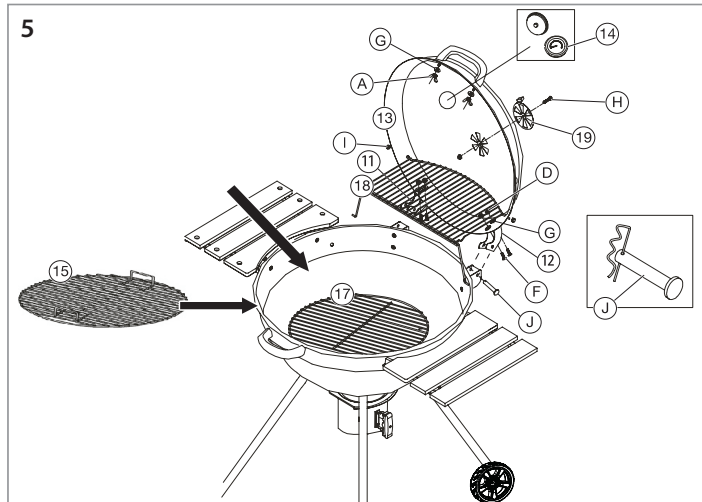




NAVODILA ZA SESTAVO

Za sestavljanje sledite sledečim korakom





OPOZORILA!

POSTAVITE OGLJE V POSODO ZA OGLJE, NE POSTAVLJAJTE OGLJA DIREKTNO V ŽAR POSODO!

1. Otroci lahko uporabljajo žar samo pod nadzorom staršev!
2. Po uporabi, pogasite oglje z vodo, da bi se izognili tveganju požara!
3. Ne uporabljajte žara v gozdu in zraven vnetljivih stvari!
4. Ne dotikajte se vročih delov žara, da se ne opečete!

Nujno upoštevajte tudi sledeče:

1. Nikoli ne uporabljajte žara v zaprtih in v omejenih prostorih.
2. Postavite žar na ravno površino.
3. Držite otroke in živali stran od žara.
4. Ne premikajte žara, ko je v njem tleče oglje.
5. Ne uporabljajte alkohola ali bencina za prižiganje ali ponovno prižiganje žara.
6. Oglje postavite v posodo za oglje. Ne postavljajte oglja direktno v žar posodo.
7. Gorivni material: Uporabljajte le oglje ali brikete.
8. V posodo za oglje lahko postavite maksimalno 600 g oglja.
9. Za prižiganje oglja uporabite dolge vžigalice. Oglje lahko kratek čas gori s plamenom.
10. Ko se oglje razžari, ga razporedite po površini z kovinsko grebljico oz. ustreznim orodjem.
11. Preden postavite oglje v posodo se prepričajte, da je odstranjena mrežica za pečenje. Ne postavljajte oglja direktno na mrežico za pečenje.
12. Deli žara so zelo vroči, zato za rokovanje uporabljajte rokavice za zaščito pred vročino.
13. Temperatura žara pri posodi in nogah lahko doseže preko 100 °C, zato se žara med uporabo ne dotikajte z golimi rokami, da se ne opečete.

VZDRŽEVANJE

- Ne uporabljajte vode, med tem ko je žar še vroč. To lahko poškoduje zaključni sloj žara.
- Odstranite ostanke oglja in pepel, ko se žar ohladi.
- Očistite žar posodo, posodo za oglje in žar rešetko z blagim čistilnim sredstvom.
- Žar popravite, ko se le ta posuši, da preprečite rjavenje.

MERKUR

Uvoznik: MERKUR trgovina, d.o.o., Cesta na Okroglo 7, 4202 Naklo