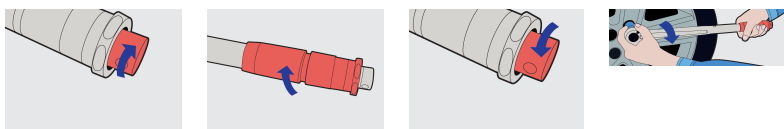


Ključ momentni s sistemom na klik

264



Uporaba



Profili



Atributi izdelka

- dvosmerna glava
- Delovanje momenta: v eno smer, vedno se je potrebno ravnati po oznaki na ključu, ki kaže pravilno smer delovanja momenta
- raglja deluje v smeri urnega kazalca in v nasprotni smeri urnega kazalca
- za vijake in matice z desnim navojem
- ko je dosežen želeni moment se sproži zvočni signal
- Privzet kalibracijski interval moment ključa je 12 mesecev ali 5.000 meritev momenta!
- v celoti izdelan v skladu s standardom ISO 6789
- dvojna skala v Nm in Kgm

Pomembno!

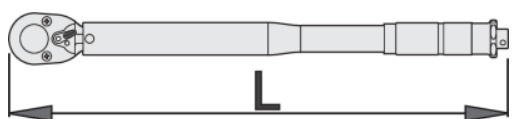
- Moment ključa ne uporabljajte za odvijanje!
- Moment zategujte samo v smeri označeni na nalepki na ključu! Nalepka kaže pravilno smer zategovanja!
- Privzet kalibracijski interval moment ključa je 12 mesecev ali 5.000 meritev momenta, od

dneva nakupa končnega uporabnika.

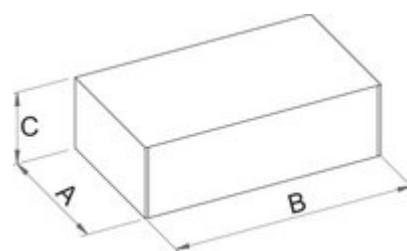
- Po uporabi orodja, VEDNO sprostite merilni mehanizem na izhodiščni položaj.
- Ko je dosežen zahtevan moment, je potrebno takoj prenehati nanašati dodatno silo.
- V primeru neupoštevanja navodil momentni ključ lahko poškodujete

standard

ISO 6789





Barcode	Size	Range (Nm)	L	Weight
615485	1/4"	2 - 24	270	686
615486	3/8"	5 - 110	360	1100
615487	1/2"	28 - 210	465	1680
615488	1/2"	35 - 350	640	2930
615489	3/4"	70 - 560	840	5600
615490	3/4"	140 - 700	1070	8200
615491	1"	140 - 980	1220	8800






Maloprodajno pakiranje

Barcode	MA	MB	MC	Weight
615485	315	72	72	686
615486	400	73	60	1100
615487	485	78	63	1680
615488	670	79	63	2930
615489	115	1250	115	5600

	MA	MB	MC	
615490	115	1250	115	8200
615491	115	1250	115	8800

Transportno pakiranje

		TA	TB	TC	
615485	1				
615486	1				
615487	1				
615488	1				
615489	1	115	1250	115	5600
615490	1	115	1250	115	8200
615491	1	115	1250	115	8800